

## WQC-30

簡易ポータブル多項目水質計

1台で最大6項目を同時測定

pH

EC

Turb.

Temp.

NaCl

DO  
(option)

# 河川・湖沼などの環境測定から 工場排水・工事排水などの 水質管理に

## 水質管理に

高性能一体型センサで  
最大6項目を  
同時測定

pH

EC

Turb.

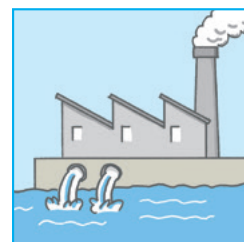
Temp.

NaCl

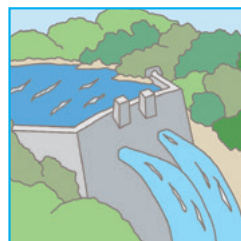
DO  
(option)



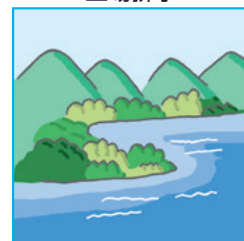
多様なニーズに  
対応



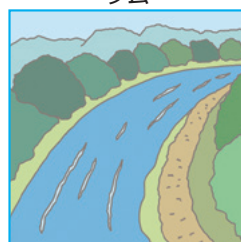
工場排水



ダム



湖沼



河川



工事排水

## ■低濃度濁度領域の信頼性向上

低測定レンジでの繰り返し性は±1%と当社従来品に比べ信頼性が向上しました。

## ■200データのメモリー機能搭載

一定時間ごとの自動メモリーも可能で、簡易モニタリングなどに有効です。

\*ショートインターバルメモリー機能：2秒～99分59秒 または  
ロングインターバルメモリー機能：2分～99分  
(ロングインターバルメモリー機能では、1分間の測定後、次の測定まで電源はOFF(スリープ状態)になります。)

\*本センサモジュールは洗浄機能を有していません。測定精度を保つためには、センサ部分のこまめなクリーニングが必要です。

\*本センサモジュールは連続測定用ではありません。簡易的なモニタリングを行う場合は、連続使用時間を24時間以内としてください。

## ■省電力設計

単3形アルカリ乾電池2本で連続約70時間の測定が可能です。当社従来品比で約90%の電力削減を実現しました。

(標準仕様(DO無し)における測定時間となります。  
(DO有りの場合は、連続約30時間の測定が可能です。)

## ■優れた拡張性

(パソコン、外部プリンターなどに接続可能)

測定データをテキスト形式にてパソコンに取り込むための専用データ集録ソフトを用意しております。

## 仕様

価格	330,000円 (標準センサモジュール構成) 110,000円 (本体価格)	
測定項目	pH、電気伝導率、濁度、温度、塩分、溶存酸素 ※1	
測定方式	pH	ガラス電極法
	温度	サーミスタ抵抗体式
	濁度	90度散乱光方式
	電気伝導率	交流4電極法
	塩分	電気伝導率からの換算
	溶存酸素 ※1	隔膜式ポーラログラフ法
測定範囲	pH	pH0.00 ~ pH14.00
	温度	0.0 ~ 50.0℃
	濁度 ※2	0.0 ~ 80.0 NTU (mg/L) 0 ~ 800 NTU (mg/L) レンジ切換: 自動/手動切換
	電気伝導率	0.0 mS/m ~ 10.00 S/m レンジ切換: 自動/手動切換
	塩分	0.00 ~ 4.00% (NaCl) / 0.00 ~ 40.00 (PSS)
	溶存酸素 ※1	0.00 ~ 20.00 mg/L / 0 ~ 200 %
表示範囲	pH	pH-2.00 ~ pH16.00
	温度	-5.0 ~ 110.0℃
	濁度	0.0 ~ 88.0 NTU (mg/L) 0 ~ 880 NTU (mg/L)
	電気伝導率	0.0 ~ 202.0 mS/m 0.000 ~ 2.020 S/m 0.00 ~ 20.20 S/m
	塩分	0.00 ~ 4.04 % (NaCl) / 0.00 ~ 40.40 (PSS)
	溶存酸素 ※1	0.00 ~ 22.00 mg/L / 0 ~ 220 %
繰返し性 ※3	pH	±0.05pH 以内
	温度	±0.5℃ 以内
	濁度	±1% (FS) 以内、±0.8NTU以内 (0.0~80.0NTU)、±8NTU以内 (0~800NTU)
	電気伝導率	±1% (FS) 以内 各レンジ
	塩分	±0.04% (NaCl) 以内 / ±0.42 (PSS) 以内
	溶存酸素 ※1	±0.1mg/L / ±2 % 以内
センサ水深	30m以内 (0.3MPa相当)	
外部出力	RS-232C (非絶縁) : パソコン または 外部プリンターEPS-P30 (オプション)	
防水構造 (本体)	IP67 (センサ接続時および外部入出力部マスク時有効) *1m、30分浸漬可	
性能保証温度	0~45℃ (オプションのACアダプター、外部プリンター使用時: 0~40℃)	
電源	単3形アルカリ乾電池 / ニッケル水素電池 2本 または専用ACアダプター (7VA オプション)	
外形寸法	本体: 約68 (幅) × 35 (高) × 173 (奥) mm    センサモジュール: 約φ55×476mm	
質量	本体: 約290g (電池含む)    センサモジュール (ケーブル長2m): 約1400g	



※1 溶存酸素測定はオプションです。

※2 ホルマジン標準液により校正した場合の濁度を NTU、カオリン標準液により校正した場合の濁度を mg/L として表示。  
(SS 濃度は測定できません。)

※3 一定条件にて。

## 標準添付品

pH6.86標準液 500mL	143F192
pH4.01標準液 500mL	143F191
比較電極ゲル内部液 50mL	143F235
比較電極交換用液絡部	6784580K
ダミーキャップ (電極取付部に組込済)	7313440K
専用工具 (スパナ)	67628000
校正ビーカー (2個)	7340450K
シリコングリス	141D002
単3形アルカリ乾電池 (サンプル提供品) (2本)	
取扱説明書	

## 別売品

### ■ センサモジュール

品名/型名	ケーブル長	価格
センサモジュール WMS-30	2m(標準)	¥220,000
	11m	¥240,000
	30m	¥280,000

### ■ pH

品名	型名/コード番号	価格
pH4.01標準液 500mL	143F191	¥1,300
pH6.86標準液 500mL	143F192	¥1,300
pH9.18標準液 500mL	143F193	¥1,300
比較電極ゲル内部液 50mL	143F235	¥1,000
ガラス電極チップ	ELP-023	¥12,000
比較電極	ELR-001	¥30,000
液絡部	6784580K	¥2,000

### ■ 電気伝導率

品名	型名/コード番号	価格
電気伝導率セルチェック用C液 100mL(4本) 25℃において140.9mS/m	OBI00001	¥6,000

### ■ 濁度

品名	型名/コード番号	価格
ホルマジン標準液 4000NTU 100mL	HACH1140	¥7,000
ホルマジン標準液 4000NTU 500mL	HACH1141	¥16,000

### ■ 溶存酸素

品名	型名/コード番号	価格
DO電極ユニット	ELD-045	¥50,000
DO電極隔膜セット(2個)	7471600K	¥6,000
DO電極内部液(電解液) 50mL	143D169	¥2,000
DO電極内部液(電解液) 50mL、ノズル付き	143D167	¥2,000
亜硫酸ナトリウム 50g	143A030	¥1,000
水中スターラ	7358340K	¥85,000

### ■ その他オプション

品名	型名/コード番号	価格
ダミーキャップ	7313440K	¥4,000
保護カバー(ショルダーベルト付き)	7258070K	¥8,000
外部プリンター(接続ケーブル付き)	EPS-P30	¥60,000
外部プリンター用紙(20巻)	P000119	¥7,000
外部プリンター用インクリボン	ORD00001	¥1,500
外部プリンター用接続ケーブル	118N061	¥10,000
データ集録ソフト	GP-LOG	—
RS-232C接続ケーブル(リード長2m)	118N062	¥10,000
ACアダプター(AC100V)	7472990K	¥12,000
シリコングリス	141D002	¥1,000



外部プリンター



保護カバー

## ▶ 会員制サービスサイトのご案内 ◀

対象製品をご購入後、ユーザー登録をいただくと下記特典が受けられるようになります。  
(すでに対象製品をお持ちの方も登録できます。)

- 取扱説明書を無料ダウンロード
- 専用データ集録ソフトを無料ダウンロード  
(一部製品を除きます)

その他関連情報をお知らせいたします。

※ご購入製品、ご使用製品ごとの登録になります。  
詳しくは下記の当社ホームページをご覧ください。



東亜ディーケーケー株式会社

本社 169-8648 東京都新宿区高田馬場1-29-10  
TEL.03-3202-0219 FAX.03-3202-5127

e-mail:eigyo@toadkk.co.jp  
http://www.toadkk.co.jp/

本カタログに記載された内容は、ご了承なしに変更させていただくことがあります。  
表示価格には消費税は含まれていません。