

# EISEN PROSPEKTOR EM-01A

# KGS

株式会社 計測技術サービス



## 鉄測

- JASS 5 2009 かぶり厚さ検査に対応
- 国土交通省 かぶり測定要領に対応
- NDIS3430 コンクリート構造物中の鉄筋探査に対応



●実寸大プローブ

# 簡単に高精度なかぶ

## 用途

### ■ 電磁誘導法による配筋状態の確認とかぶり厚の測定

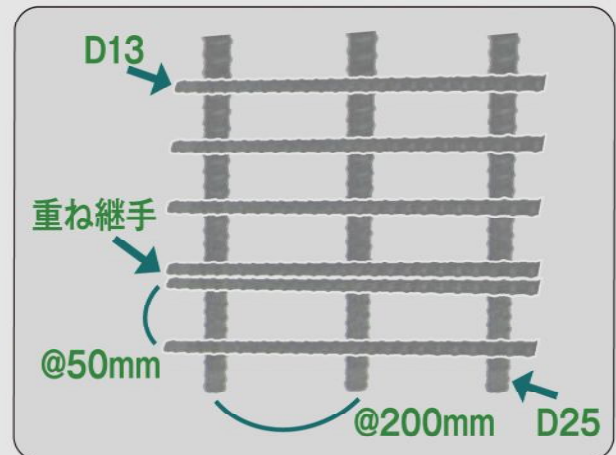
鉄筋位置 方向 かぶり厚 鉄筋径 測定

橋梁上部の鉄筋探査や建築物のかぶり厚の検査、コア抜きやアンカーを打つ位置の確認、耐震診断や施工管理など様々な場面で活躍が期待できる電磁誘導法の鉄筋探査機です。更に、鉄測は業界最小の小型標準プローブにより壁際や狭い場所でも測定できます。

## 特長

### Point 1. 狭ピッチでも正確に測定!

電磁誘導法の鉄筋探査機は鉄筋のピッチが狭くなるほどかぶり厚の測定精度が低下する弱点があります。『鉄測』は、右図のように非常にピッチが狭い配筋状態、または重ね継手部のかぶり厚でも、深さ80mmまでの鉄筋かぶり厚を高精度に測定できるようになりました。



### Point 2. 鉄筋径や深度の設定が不要!

電磁誘導法の鉄筋探査機で高精度にかぶり厚を測定しようとした場合は、測定する鉄筋の径が事前に確認でき、装置で設定しなければならないことはよく知られています。『鉄測』は、鉄筋径や測定する深度(浅・深)の設定をしなくても奥側の鉄筋ピッチを標準のプローブで深さ80mmまでのかぶり厚を高精度に測定できるようになりました。

### Point 3. 鉄筋径の設定を測定後でも変更可能に!

測定前におこなう鉄筋径の設定を測定後に変更することが可能になりました。鉄筋径を間違えて設定してデータを保存してしまっていた際も、後から修正することができます。



# かぶり厚の測定を実現!

## サポート

### ■ 安心の国内メーカー品!

どこよりも丁寧に!

どこよりも親切に!

2年間無償修理保証やお問い合わせへの親切・丁寧な対応で購入後も安心してご使用頂けます。  
さらに、耐候性も兼ね備えた防雨仕様です  
(JIS C 0920 IPX4)



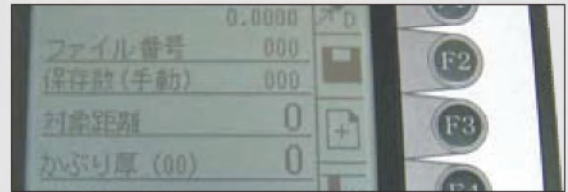
## 表記

### ■ 日本語操作が可能!

より手軽に

より簡単に 測定!

分かりやすい日本語表記で、初めてでも簡単に操作できます。  
F1~F4ボタンは本体画面右端の操作に対応し、ワンタッチで素早い操作が可能!



## データ管理

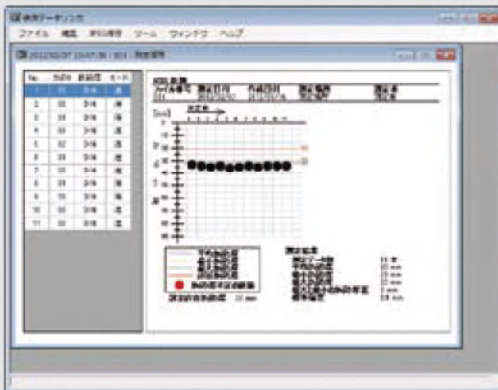
### ■ PCソフト・鉄測データリンクカ ※標準付属品です。

データ管理に便利なPCソフトは、ユーザー様のお声を集めて無料で改良し続けます。  
※本体サポート終了までとなります。

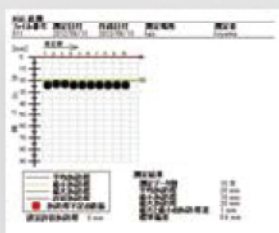
#### 付属ソフトによるPCへの測定データ出力

[かぶり測定データ画面]

CSVに出力でき、  
エクセルのシートへ  
簡単に貼り付ける  
事ができます。



[印刷画面]



### ■ 専用モバイルプリンター

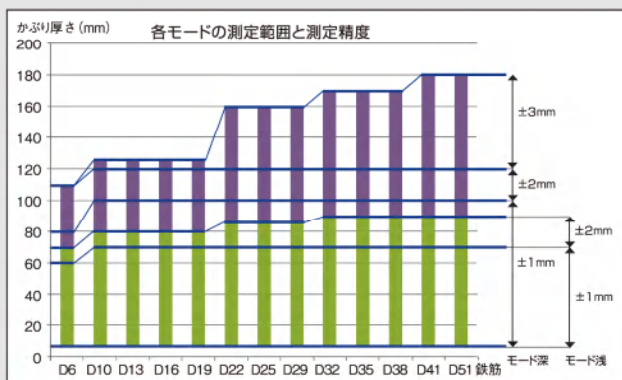
[データ出力]

アイゼンプロスペクター 鉄測				
EM-01A	KGS Inc			
2012/07/25 14:30				
データ番号	000			
測定日時	2012/07/25 16:00			
設定項目				
鉄筋径	D16			
測定結果				
データ数	999個			
許容かぶり厚さ	0mm			
平均かぶり厚さ	57mm			
最小かぶり厚さ	25mm			
最大かぶり厚さ	56mm			
D50	D51	D53	D61	D51
D51	D53	D62	D69	D61
D54	D53	D61	D60	D60
D50	D60	D61	D57	D53

[プリンター本体] ※別売りです。



## 性能



## 仕様

方式	電磁誘導方式	
探査対象	JIS 規格鉄筋	
形状	本体	約222×132×65mm <sup>(※1)</sup> 約730g
	プローブ	約110×45×25mm <sup>(※1)</sup> 約130g
	信号ケーブル	1.5m
環境	本体	JIS C 0920 IPX 4 (防雨形)
電源	単三電池 6本	
動作温湿度	-10~50℃ 90%以下 結露しないこと <sup>(※2)</sup>	
保管温湿度	-20~60℃ 90%以下 <sup>(※2)</sup>	
データ保存機能	最大13,000点	

※1)突起物を除いた寸法です。 ※2)使用する電池の仕様に注意してください。

## セット内容

### EM-01Aセット内容

本体、プローブ、信号ケーブル、USBケーブル、ネックストラップ、CD(PCソフト 取扱い説明書)、単三乾電池6本、キャリングケース、各種書類、プローブ、保護シート、本体ソフトケース



### プリンターセット内容

プリンター本体、ACアダプター、バッテリー、ACケーブル、カバー、ベルト



### ■ 検査成績書・校正証明書・保証書付き



# KGS

株式会社 計測技術サービス

東京：〒112-0004 東京都文京区後楽1丁目2番8号 後楽1丁目ビル8階  
TEL. 03-6379-0334 FAX. 03-6379-0335

大阪：〒553-0003 大阪市福島区福島2丁目10番19号 314  
TEL. 06-6110-5331 FAX. 06-6110-5332

URL <http://www.kgs-inc.co.jp>

E-mail [sales@kgs-inc.co.jp](mailto:sales@kgs-inc.co.jp)