

## マップ機能



1.マップを表示

2.スクロールで拡大・縮小し、マーカーをクリック

3.カメラ画面が表示されます。

## カメラの種類

【Activシリーズ】

型番	AM-3001	AG-3002	AB-1001	AP-1001
形式	 <p>1台で水平360°全方位撮影により死角の少ない録画が可能です。円形の魚眼映像を平面映像にリアルタイム補正し、表示/録画を実現します。夜間や暗所、雨の日でも撮影します。</p>	 <p>1台で水平180°、垂直120°の広範囲を閲覧、録画が可能です。魚眼映像を平面映像にリアルタイム補正し、表示/録画を実現します。赤外線が内蔵されているため夜間でも鮮明な画像です。</p>	 <p>一方固定(画角108°)にて、夜間や暗所、雨の日でも赤外線カメラにて最大30mまで撮影します。</p>	 <p>可動域330°、16倍ズーム機能にて広範囲の撮影ができ、遠隔操作にて角度の調整が可能です。赤外線カメラにて最大20mまで夜間や暗所、雨の日でも撮影します。</p>

## ActivNet 対応カメラメーカー

HIKVISION

AXIS COMMUNICATIONS

VIVOTEK

Honeywell

GeoVision

I-O DATA

Panasonic

UNV

その他、お客様のご希望メーカーがあれば、登録することが可能です。

## 追加オプション

### 気象観測センサー【AS-2001】

 <p>風速センサー【AS-2001】 (風速:0~60m/s)</p>	風向	0~360°	風速	0~30m/s
	気温	-50~60°C	湿度	0~100%
	気圧	500~1,100hPa	WBGT	推定値
	雨量	0~400mm/hr	落雷距離計測	0~40km
	外形寸法	Φ100mm×H340mm	重量	660g

### 簡易気象観測センサー【AS-3001】

	風向	0~359°	風速	0~50m/s
	気温	-30~65°C	湿度	0~99%
	気圧	300~1,100hpa	WBGT	推定値
	雨量	0~9,999mm	重量	2kg
	外形寸法	H500×W330×D150		

### 扉開閉センサー【AS-1001】

送信機【XCKW149】		受信機【ZBRD】	
動作環境	-25~55°C	動作環境	-25~55°C
周波数	2.4GHz	周波数	2.4GHz
伝送距離	25m	最大電力	4W
耐久性	40万回	機械的耐久性	100万回
保護構造	IP67規格	電圧	24V~240V
外形寸法	40W×195H×58.7D	外形図	36W×100H×74.5D

### バッテリーエコ電源(株式会社ナヴィックトルエコ)

電源	AC100V または、DC12V
ソーラーパネル	100W または、155W
容量	88A

※当レンタル品の盗難、破損が生じた場合は実費請求となります。

J SYSTEM

株式会社 J システム  
〒920-0061 金沢市問屋町1丁目76番地  
TEL 076-216-7121 FAX 076-216-5272  
https://activ-system.com



測量機のレンタル・販売・修理

株式会社 山陽測器

本社・検定所 〒733-0821 広島県広島市西区庚午北1丁目20-9 Tel.082-272-1567  
山口営業所 〒745-0801 山口県周南市久米字迫明3118-5 Tel.0834-26-2110  
大阪営業所 〒567-0851 大阪府茨木市真砂3丁目18-8 Tel.072-638-3021

国土交通省新技術情報提供システム

NETIS

QS-190061-A

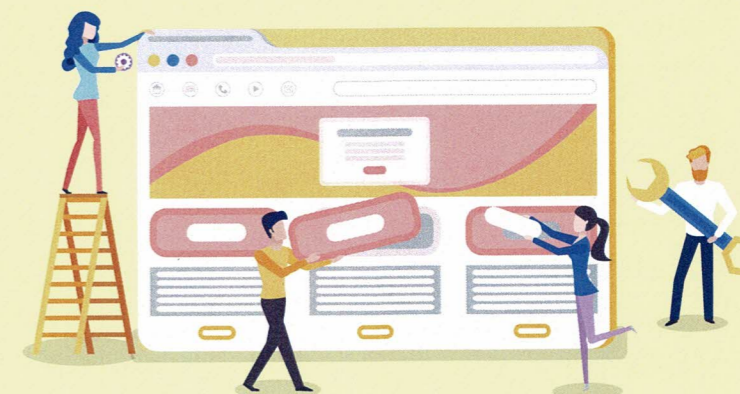


Net  
ActivNet  
アクティブネット

新時代のクラウド映像監視システム



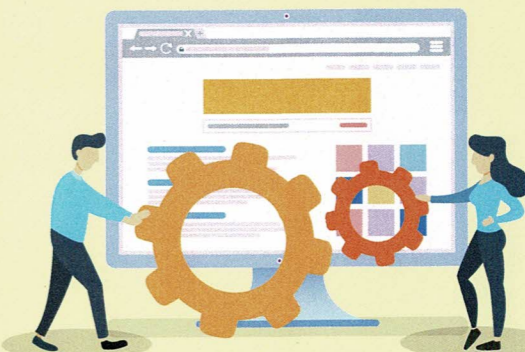
POINT 1 ブラウザで閲覧  
(Edge、Chrome)



POINT 2 自社開発で管理画面等、  
カスタマイズ可能



POINT 3 ユーザーID・パスワードで  
閲覧可能台数に制限  
をかけることが可能  
(大規模管理に最適)



POINT 4 ユーザーID・パスワードで  
操作制限可能  
(録画再生の可および不可)

# 15の特徴

- 1 アプリのインストールが不要
- 2 クラウド録画・録音のためレコーダー不要
- 3 映像集約、一括監視登録カメラの台数制限なし大規模管理に最適
- 4 メーカー問わずONVIF対応カメラなら登録が可能、新製品のカメラにも対応
- 5 マルチビューアーは72台のカメラを1ページで表示可能(73台以降は2ページに)
- 6 SSL認証による高セキュリティ
- 7 カメラの一覧表示は4階層方式なので台数が増えても容易に検索可能
- 8 特定カメラをカメラ検索機能で簡単に抽出可能
- 9 シングル画面の映像を拡大、フルスクリーン表示に対応
- 10 シングル画面のカメラ名にマウスオーバーすると連絡先の表示が可能
- 11 ホームポジション、プリセットは3か所まで登録可能(パンチルト対応カメラのみ)
- 12 死活監視機能を有効にすることでカメラの状態を確認可能
- 13 扉開閉センサーのON・OFFをタイムラインに表示可能
- 14 気象センサー、水位計の数値をシングル画面に表示可能。※CSV形式でダウンロード可能
- 15 メール送信機能
  - ・開閉センサーの接点信号
  - ・気象センサーの設定数値越え
  - ・送信時間の設定可能

## 大規模一括監視システム

検索しやおいアクション表示

ユーザーID・パスワードで閲覧可能台数に制限をかけることが可能

加賀担当のDさん 閲覧範囲	石川支社のCさん 閲覧範囲	エリアマネージャーBさん 閲覧範囲	本社責任者Aさん 閲覧範囲
ユーザーID: DDDD パスワード: DDDD	ユーザーID: CCCC パスワード: CCCC	ユーザーID: BBBB パスワード: BBBB	ユーザーID: AAAA パスワード: AAAA

## マルチビューアー



マルチビューアー画面は、同時に72台のカメラを1ページで表示できます。カメラ毎の名称(※25文字まで)も表示されるため、一括管理に便利。

## シングル画面

設定ボタン

マウスオーバーで連絡先表示

パンチルト操作画面表示ボタン

タイムライン

カレンダー

メールアドレス登録画面

気象観測表示

パンチルト操作画面

- ホームポジションへ戻る
- ホームポジション登録
- プリセットボタン
- パンチルト操作

## クラウド日数(1台あたり)

録画期間	7日間	14日間 <small>おすすめ</small>	30日間	60日間	90日間	180日間	365日間
------	-----	--------------------------	------	------	------	-------	-------